

患者資料

- 43歲，男，嗜煙，高膽固醇及甘油三脂增高並且有冠狀心病的家族史
- 無症狀來此做常規檢查
- 運動負荷心電圖正常，無缺血變化
- 但，MSCT 冠狀動脈鈣化指數 53 及 MSCT 冠狀 A 血管造影是其中一條主要心血管完全阻塞

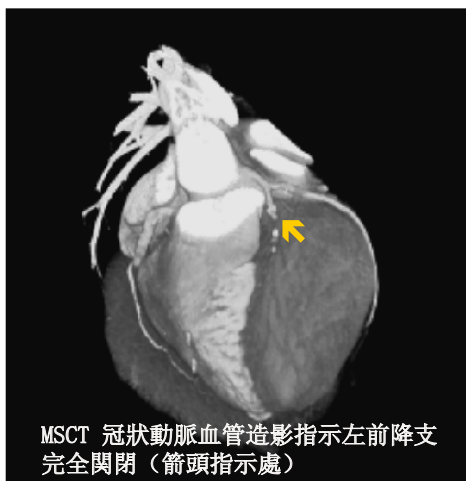
MSCT 冠狀動脈血管造影結果

- 左冠狀A主干：正常
- 左前降支：左降支中段 100% 阻塞
- 左旋支：正常
- 右冠狀A：右冠狀動脈近段鈣化斑塊阻塞20%

建議患者于前降中段進行PTCA/支架置入術

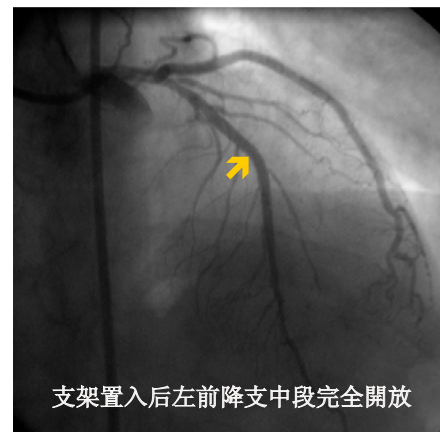
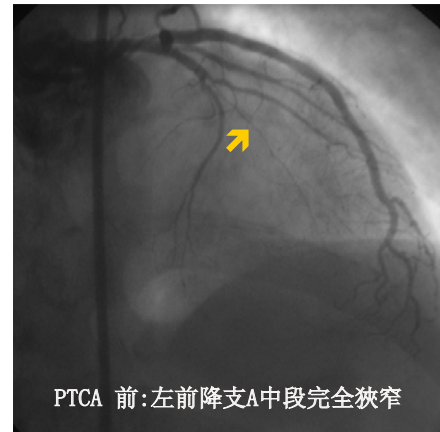
創傷性冠狀動脈血管造影結果

- 左冠狀A主干：正常
- 左前降支：左中降 A 100% 阻塞
- 左旋支：正常
- 右冠狀A：無明顯狹窄



PTCA / 支架置入術過程

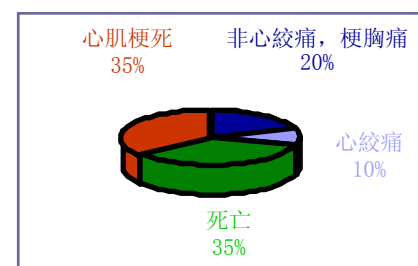
左前降支中端 A 100% 阻塞部位成功擴張及置入支架。



指導要點:

- 冠狀 A 疾病可表現于多方面。最常見的為左胸痛或不適感可伴有運動后呼吸困難。
- 運動負荷心電圖的準確率為 60%，意思指有 40% 患者患有冠狀 A 疾病的運動心電圖顯示正常。
- 在這案例裏，MSCT 冠狀 A 血管造影結果與創傷性冠狀 A 血管造影結果相互吻合。
- 以下圖片顯示，10% 心臟疾病患者有典型心絞痛，20% 患者有不典型心絞痛，其餘的 70% 患者無既往心絞痛史而以心肌梗死或猝死為首發表現。

心臟病的第一個體徵及症狀是甚麼？



Thaulow - American Journal of Cardiology; 1993:72:629